

ООО "ПРОМТЕХЭКСПЕРТИЗА"

Капитальный ремонт (ремонт кровли) МАДОУ
"Детского сада N111 "Дашенька"" в Железнодорожном районе г. Улан-Удэ.

Архитектурно-строительные решения
05-2017 АС

Директор
Главный инженер проект

Шумилов В.В.
Сизов П.В.

Улан-Удэ 2017

[illegible]

Основная конструктивная схема здания – ж/б каркас с навесными панелями

Фундаменты – сборные ж/б сборные блоки (существующее).

Стены – стеновые панели (существующее).

Перекрытие – сборное ж/б – 220мм (существующее).

Перекрышки – ж/б. (существующее).

Крыльца – монолитные ж/б (существующее).

Кровля – стропильная с покрытием из волнистого шифера (существующее).

Эвакуационные лестницы – металлические (проектируемые).

- Замена кровельного покрытия
- Устройство оцинкованных дефлекторов
- Замена чердачного утепления

1. Исходные данные для проектирования

Рабочая документация " Капитальный ремонт (ремонт кровли) МАДОУ "Детского сада №111 "Дашенька""
в Железнодорожном районе г. Улан-Удэ."

Строительно-климатические условия:

- климатический район строительства - 1
- подрайон - 1В
- расчетная температура наружного воздуха - -35°C
- скоростной напор ветра - 38 кгс/м^2
- расчетный вес снегового покрова - 80 кгс/м^2
- расчетная сейсмичность - 8 баллов

Грунты не обследованы. При отрыве котлована вызвать специалиста проектной организации для уточнения отметки заложения фундаментов.

За условную отметку 0.000 принята отметка чистого пола.

соответствующая отметке


Класс здания - II

Степень огнестойкости – II

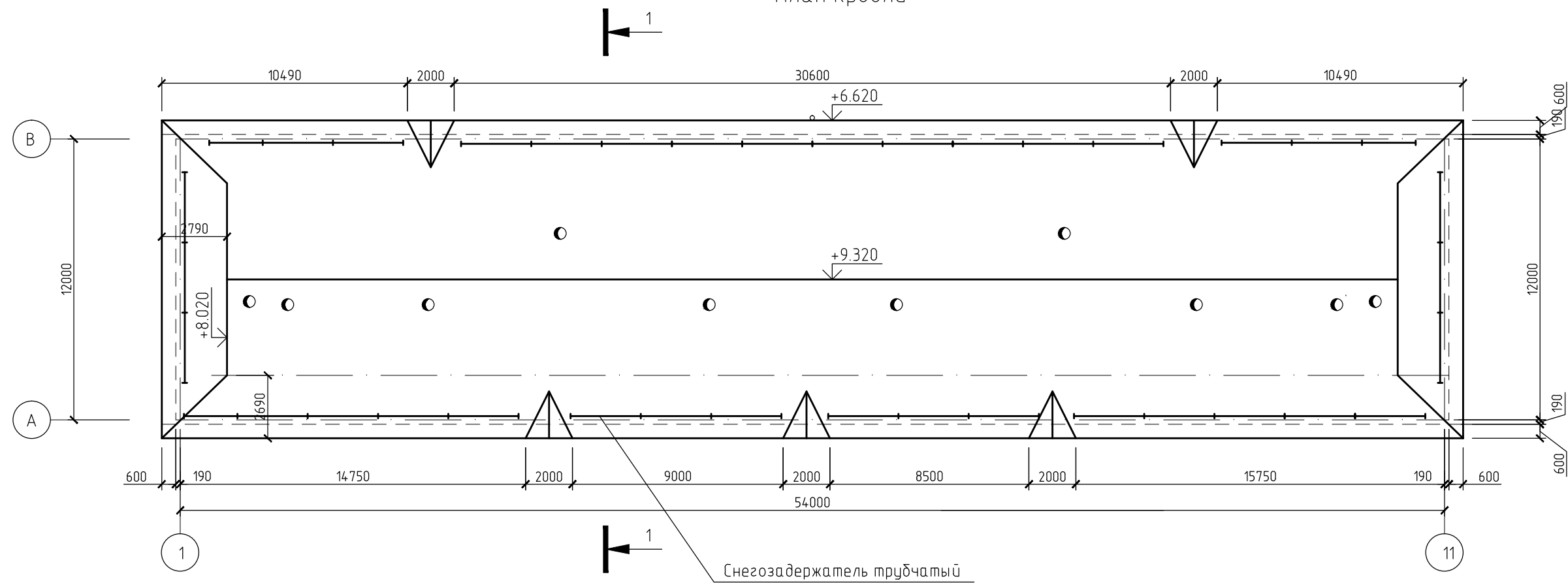
Степень долговечности – II

На скрытые работы составляются акты освидетельствования по установленной форме. Перечни видов работ, для которых составляются акты, указаны в части 3 СНиП.

Все деревянные элементы конструкции крыши обработать составом: "Пурилакс"

Заказчик: МАДОУ "Детский сад №111 "Дашенька""									
						ООО "ПРОМТЕХЭКСПЕРТИЗА" ©		05-2017 АС	
						Капитальный ремонт (ремонт кровли) МАДОУ "Детского сада N111 "Дашенька"" в Железнодорожном районе г. Улан-Удэ.			
Изм	Колич	Лист	№ док	Подп.	Дата			Страница	Листов
								Р	1
									4
Конструктор		Сизов П.В.			04.2017г.	Общие данные.		ООО "ПРОМТЕХЭКСПЕРТИЗА"	

План кровли

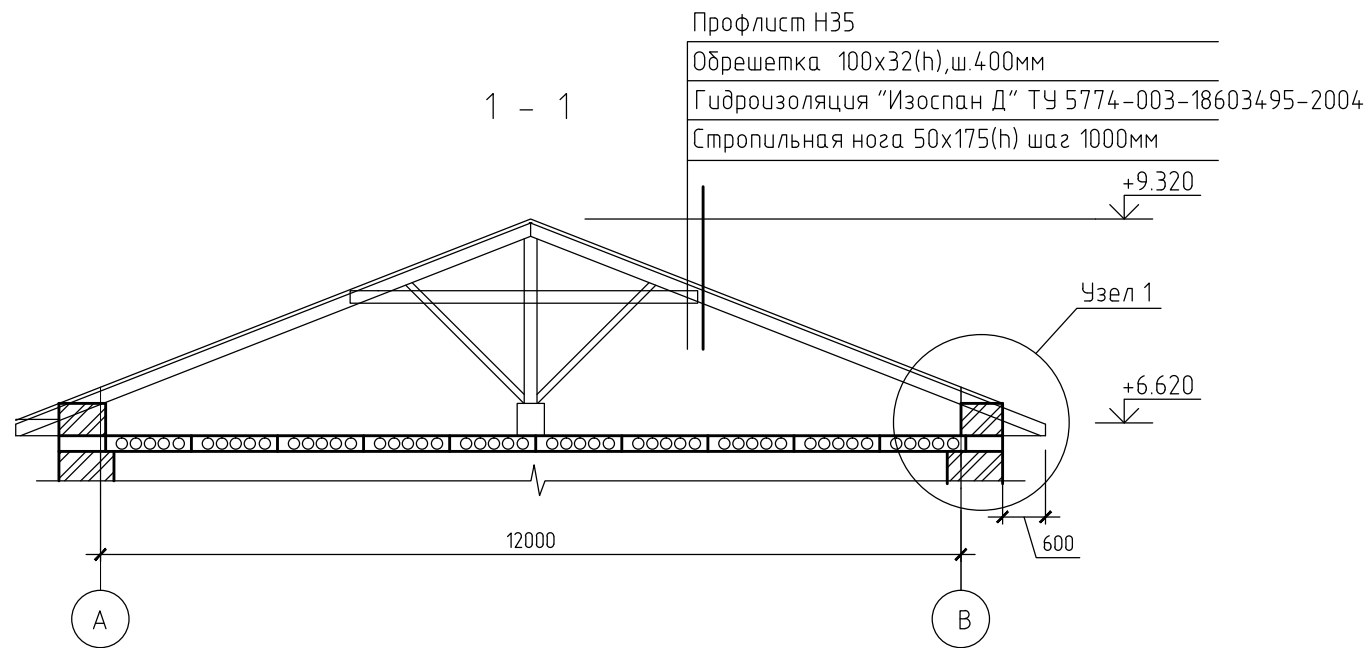


ДЕФЕКТНАЯ ВЕДОМОСТЬ

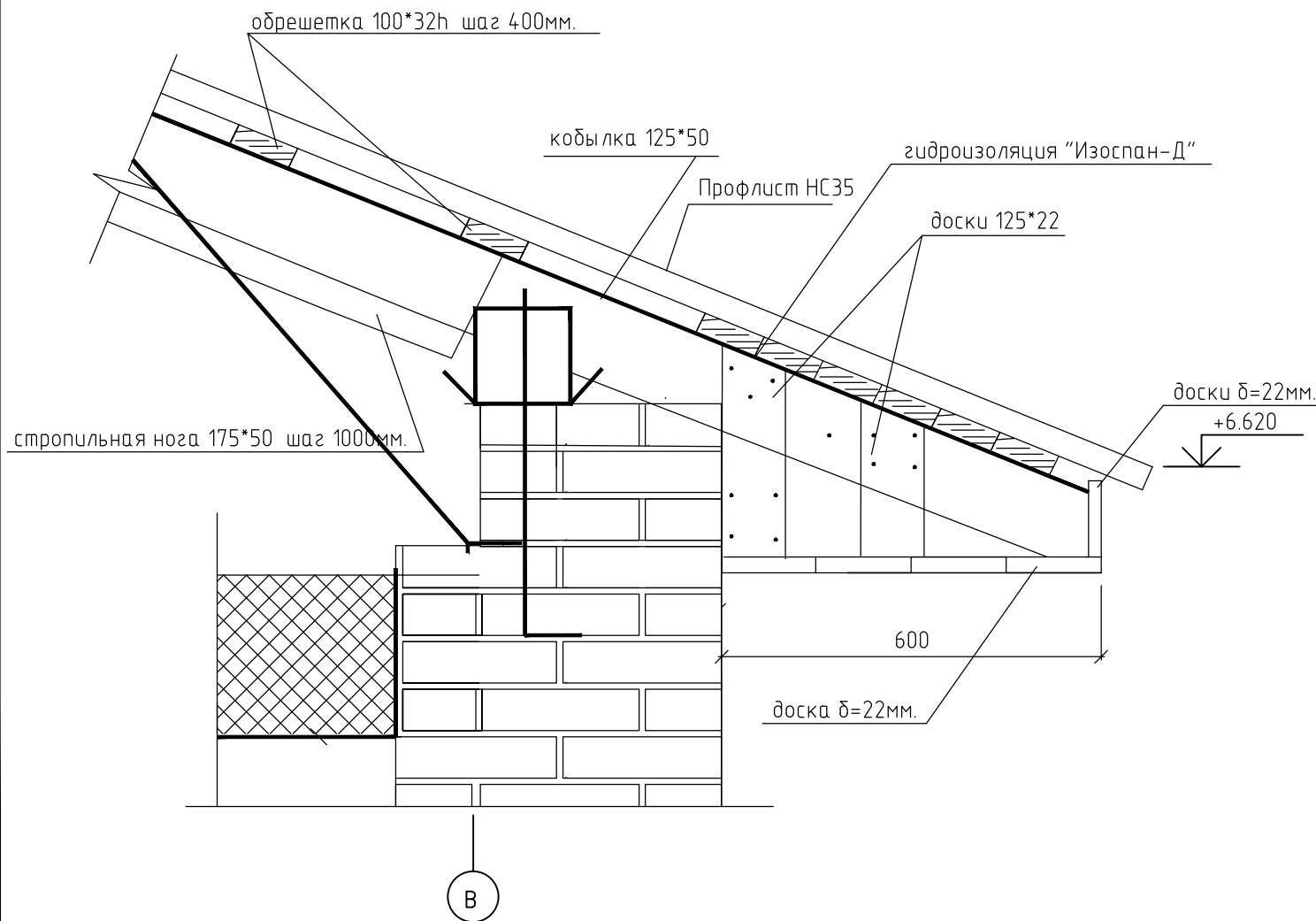
ПОЗ.	НАИМЕНОВАНИЕ РАБОТ	Ед изм	Кол.	ПРИМЕ- ЧАНИЕ
	Демонтаж кровли (асбестоцементных листов)	м2	885,2	
	Демонтаж обрешетки	м3	2,2	
	Демонтаж карниза (доска δ=22 мм.)	м3	2,24	
	Демонтаж фронтонов (доска δ=22 мм.)	м2	36,0	
	Демонтаж слуховых окон	шт.	2	
	Демонтаж кирпичных вентиляционных шахт	м3	3,56	

						05-2017 - АС		
						Капитальный ремонт (ремонт кровли) МАДОУ "Детского сада N1111 "Дашенька"" в Железнодорожном районе г. Улан-Удэ.		
Изм	Колич	Лист	N док	Подп.	Дата			
Разраб.	Сизов						Стадия	Лист
							Р	
						Проектируемый план кровли		000
								"ПРОМТЕХЭКСПЕРТИЗА"

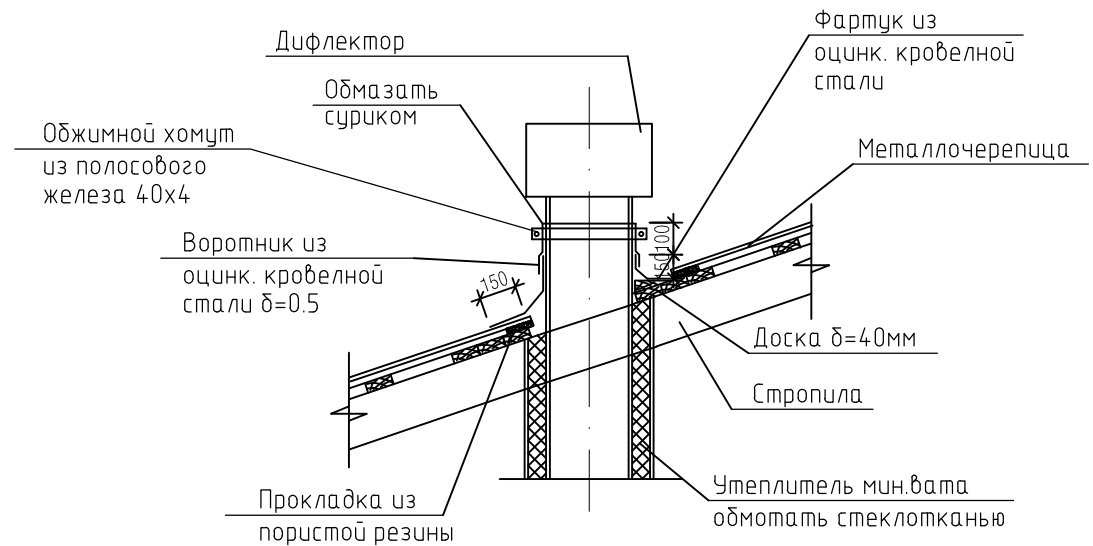
Инв. N подл.	Подп. и дата	Взам. инв. N



1



Деталь примыкания вентиляционного короба.



Спецификация материалов на капитальный ремонт стропильной крыши

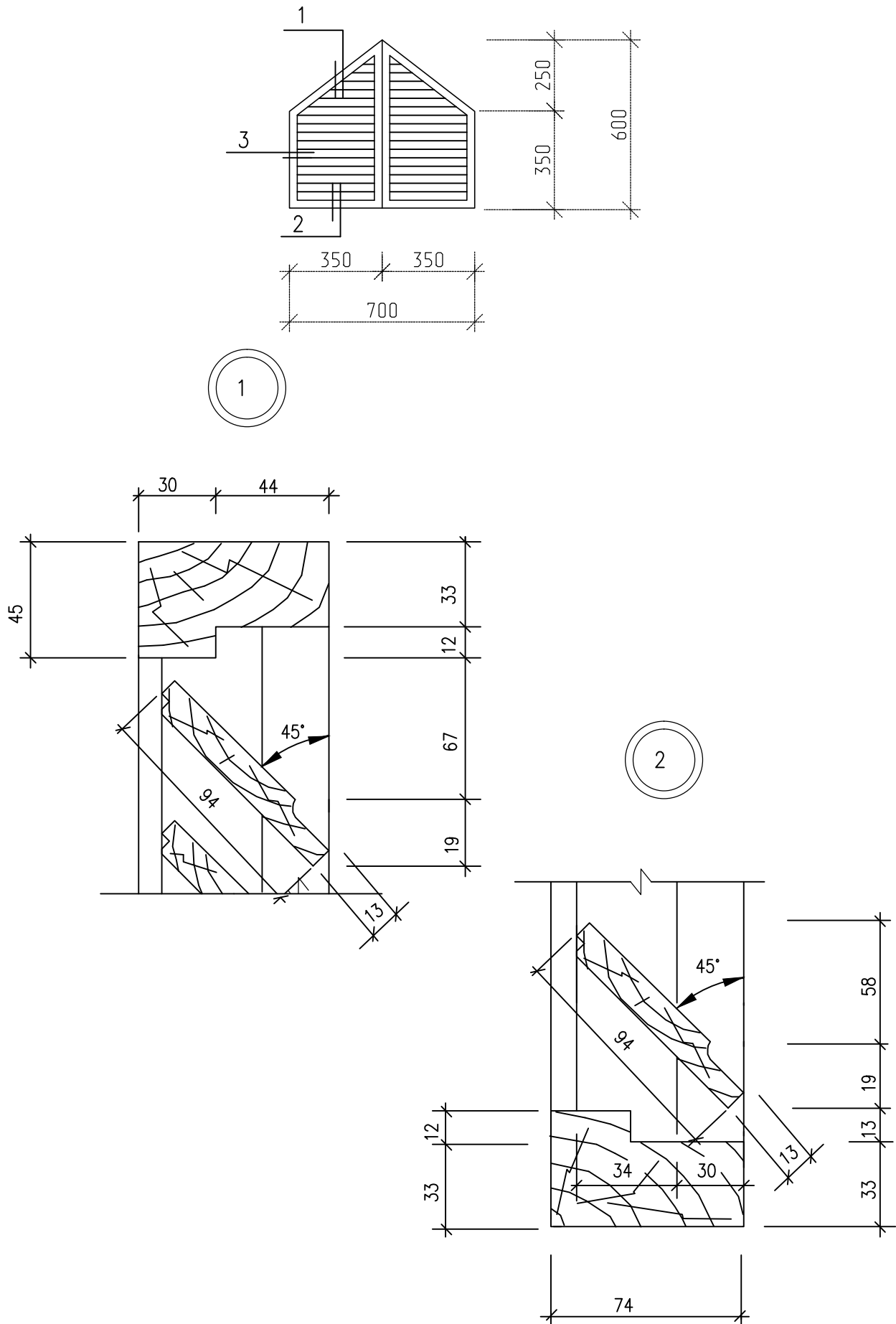
Поз.	Обозначение	Наименование	Кол	Масса ед.кг.	Приме- чание
	Металл профиль	Профлист НС35 -1000	м ²	886	
	Изоспан -Д	гидроизоляция	м ²	962,5	
СО-1		слуховое окно	2		
	ГОСТ 24454-80Е*	обрешетка 100х32h	м ²	885	
		Устройство карниза			
		Доска δ=22мм.	м ³	1,79	
		Снегозадержатель трубчатый L=3000	38		

						05-2017 -АС		
						Капитальный ремонт (ремонт кровли) МАДОУ "Детского сада N1111 "Дашенька"" в Железнодорожном районе г. Улан-Удэ.		
Изм	Колич	Лист	N док	Подп.	Дата		Стадия	Лист
Разраб.	Сизов						Р	
						Разрез 1 - 1	000 "ПРОМТЕХЭКСПЕРТИЗА"	

Инв. N подл.	Подп. и дата	Взам. инв. N

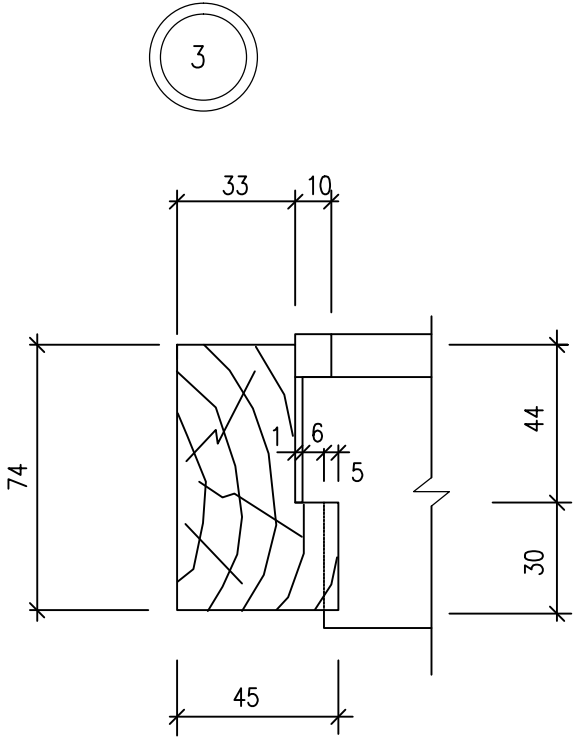
Инв. N подл.	Подп. и дата	Взам. инв. N

Жалюзийный блок ЖО-1



СПЕЦИФИКАЦИЯ НА ОДИН ЭЛЕМЕНТ

ПОЗ.	ОБОЗНАЧЕНИЕ	НАИМЕНОВАНИЕ	КОЛ.	МАССА ЕД.КГ.	ПРИМЕ- ЧАНИЕ
	ГОСТ 24454-80Е	Древесина коробки м	3	0,01	
	//	Древесина жалюзей м	3	0,01	
		Стандартные изделия			
	ГОСТ 5088-78	Петли ПН-1	2		
	ГОСТ 5090-86	Задвижка ЗТ	1		
	ГОСТ 5087-80	Ручка РС-80	1		



						05-2017 -АС		
						Капитальный ремонт (ремонт кровли) МАДОУ "Детского сада N1111 "Дашенька"" в Железнодорожном районе г. Улан-Удэ.		
Изм	Колич	Лист	N док	Подп.	Дата		Стадия	Лист
Разраб.	Сизов						Р	
						Жалюзийный блок ЖО-1	000 "ПРОМТЕХЭКСПЕРТИЗА"	